



上海期货交易所

SHANGHAI FUTURES EXCHANGE

# 上海期货交易所 铝注册品牌汇总

交割部

2026 年 1 月

## 1001、三乐牌

生产企业：中国铝业股份有限公司（原连城铝业）

产地：甘肃永登

产品名称：重熔用铝锭

产品商标：三乐

产品标识（如图）：



外形尺寸：805×185×85 mm

块 重：20±2KG

捆 重\*：约 1080 KG

每 捆：54 块

每交割单位（25 吨）\*：约 23 捆组成

包装材料：0.9×32 mm 钢带，表面作防锈处理，“#”字形打捆，捆扎坚固

执行标准：合约规定要求

注册日期：1993 年 11 月

## 1002、海湖牌

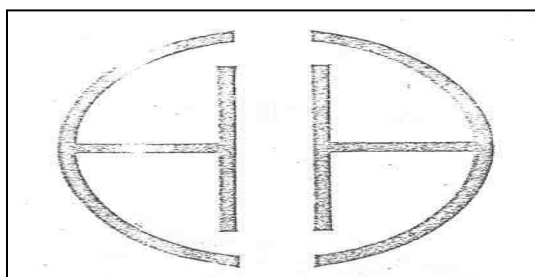
生产企业：中国铝业股份有限公司

产地：青海西宁

产品名称：重熔用铝锭

产品商标：海湖

产品标识（如图）：



外形尺寸：805×184×85 mm

块 重：20±2KG

捆 重\*：约 1080 KG

每 捆：54 块

每交割单位（25 吨）\*：约 23 捆组成

包装材料：0.9×32 mm 钢带，表面作防锈处理。“#”字形打捆，捆扎坚固

执行标准：合约规定要求

注册日期：1993 年 11 月

## 1005、LL、LL2 牌

生产企业：中国铝业股份有限公司（原兰州铝业）

产地：甘肃兰州

产品名称：重熔用铝锭

产品商标：LL 牌， LL2 牌

产品标识（如图）：



CHINALCO

### 兰州铝业有限公司

地址(Add): 甘肃省兰州市红古区兰州经济开发区红古园区  
产品名称：重熔用铝锭  
标准(Standards): GB/T 1196-2017  
产品编码：2070204231130253100110630

日期：2023-11-30  
熔炼号：2311253101  
牌号：A199.70  
块数：54  
重量：1063.0kg



外形尺寸：805×184×85 mm:795×165×85mm

块 重：20±2KG

捆 重\*：约 1080 KG

每 捆：54 块

每交割单位（25 吨）\*：约 23 捆组成

包装材料：0.9\*32 mm 钢带，表面作防锈处理。“#”、“丰”字形打捆，捆扎坚固

执行标准：合约规定要求

注册日期：1993 年 11 月

## 1006、包铝牌

生产企业：包头铝业有限公司

产地：内蒙古包头

产品名称：重熔用铝锭

产品商标：包铝牌，BTL 牌

产品标识（如图）：



外形尺寸：730×165×85 mm(15±2KG 锭型)

800×180×90 mm(20±2KG 锭型)

块 重：15±2KG 或 20±2KG

捆 重\*：约 830 KG 或 680KG（15±2KG 锭型）

约 1050 KG(20±2KG 锭型)

每 捆：54 块或 44 块(15±2KG 锭型)

54 块(20±2KG 锭型)

每交割单位（25 吨）\*：约 30 捆或 37 捆组成(15±2KG 锭型)

约 24 捆组成(20±2KG 锭型)

包装材料：0.9\*32 mm 钢带，表面作防锈处理。“#”字形打捆，捆扎坚固

执行标准：合约规定要求

注册日期：1993 年 11 月

25KG 规格:

产品名称: 重熔用铝锭

注册商标: BTL

产品标识: (如图)

**BTL**

**包头铝业有限公司**  
BAOTOU ALUMINIUM CO., LTD.

产品名称 (Prdoucter Name) : 重熔用铝锭 (Unalloyed aluminum ingot for remelting)

牌号(Purity): AL99.70

标准(Standard): GB/T 1196-2017

Q/CHINALCO A013-2019

块数(Piece): 44

捆号(BundleNo): 007

净重(Net weight): 1064.0kg

生产日期(Date): 2024-01-29

批号 (Batch No.): 2401290111007

计量员 (Weight By): 001



215 02 04 240129 0111007 10640

地址: 内蒙古自治区包头市东河区铝业大道2号



外形尺寸: 约 830\*190\*120 毫米

块 重: 约 25KG

捆 重: 约 1100KG

每 捆: 约 44 块

每交割单位 (25 吨): 约 23 捆

包装材料: 0.9\*32 mm 钢带, 表面作防锈处理。“#”字形打捆, 捆扎坚固

执行标准: 合约规定要求

注册日期: 2024 年 6 月

## 1008、QTX、QX 牌

生产企业：青铜峡铝业股份有限公司

产地：宁夏青铜峡

产品名称：重熔用铝锭

产品商标：QTX、QX 牌

产品标识（如图）：



### 规格一：

外形尺寸：820×190×85 mm

块 重：20±2KG

捆 重：约 950 KG

每 捆：54 块

每交割单位（25 吨）\*：约 26 捆组成

包装材料：0.9×32 mm 钢带，表面作防锈处理。“#”字形打捆，捆扎坚固

注册日期：1993 年 11 月

### 规格二：

外形尺寸：约 820\*190\*110 毫米

块 重： 约 25KG

捆 重： 约 1100KG

每捆块数：44

每交割单位（25 吨）：约 23 捆组成

包装材料：0.9×32 毫米钢带，表面作防锈处理。“#”字形打捆，捆扎坚固。

注册日期：2024 年 12 月

执行标准：合约规定要求

## 1010、玉华牌

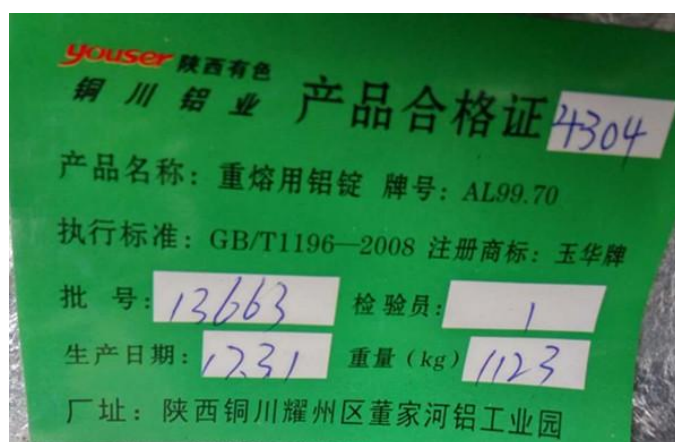
生产企业：陕西铜川铝业有限公司

产地：陕西铜川

产品名称：重熔用铝锭

产品商标：玉华

产品标识（如图）：



外形尺寸：805×184×85 mm

块 重：20±2KG

捆 重：约 1080 KG

每 捆：54 块

每交割单位（25 吨）\*：约 23 捆组成

包装材料：0.9×32 mm 钢带，表面作防锈处理。“#”字形打捆，捆扎坚固

执行标准：合约规定要求

注册日期：1994 年 11 月

## 1012、甘铝牌

生产企业：甘肃东兴铝业有限公司

产 地：甘肃嘉峪关

25KG 规格：

产品名称：重熔用铝锭（AL99.70）

注册商标：甘铝

产品标识：（如图）



自 2020 年 11 月 29 日起，使用原产品标识的产品不得生成标准仓单。此前已生成的标准仓单，可继续流转直至仓单注销。



外形尺寸：约 820\*188\*108 毫米

块 重：约 25KG

捆 重：约 1100KG

每交割单位（25 吨）：23 捆组成

包装材料：0.9×32 毫米钢带，表面作防锈处理。“#”字形打捆，捆扎坚固。

执行标准：合约规定要求

20KG 规格：

产品名称：重熔用铝锭（AL99.70）

注册商标：甘铝

产品标识：（如图）



自 2020 年 11 月 29 日起，使用原产品标识的产品不得生成标准仓单。此前已生成的标准仓单，可继续流转直至仓单注销。



外形尺寸：约 800\*180\*90 毫米

块 重：约 20KG

捆 重：约 1080KG

每交割单位（25 吨）：23 捆组成

包装材料：0.9×32 毫米钢带，表面作防锈处理。“#”字形打捆，捆扎坚固。

执行标准：合约规定要求

注册时间：2016 年 8 月

产 地：甘肃陇西

产品名称：重熔用铝锭（AL99.70）

注册商标：甘铝

产品标识：（如图）



自 2020 年 11 月 29 日起，使用原产品标识的产品不得生成标准仓单。此前已生成的标准仓单，可继续流转直至仓单注销。



外形尺寸：约 800\*180\*90 毫米

块 重：约 20KG

捆 重：约 1080KG

每交割单位（25 吨）：23 捆组成

包装材料：0.9×32 毫米钢带，表面作防锈处理。“#”字形打捆，捆扎坚固。

执行标准：合约规定要求

注册时间：2011 年 1 月

## 1013、万方牌

生产企业：焦作万方铝业股份有限公司

产地：河南焦作

产品名称：重熔用铝锭

产品商标： 万方牌

25KG 规格：

产品名称：重熔用铝锭（AL99.70）

产品标识：（如图）



外形尺寸：约 823\*183\*110 毫米

块 重：约 25KG

捆 重：约 1050KG

每交割单位（25 吨）：23 捆组成

包装材料：0.9×32 毫米钢带，表面作防锈处理。“#”字形打捆，捆扎坚固。

执行标准：合约规定要求

注册时间：2018 年 5 月

20KG 规格：

产品名称：重熔用铝锭（AL99.70）

注册商标：万方

产品标识：（如图）



外形尺寸：约 805\*184\*85 毫米

块 重：约 20KG

捆 重：约 1080KG

每交割单位（25 吨）：23 捆组成

包装材料：0.9×32 毫米钢带，表面作防锈处理。“#”字形打捆，捆扎坚固。

执行标准：合约规定要求

注册时间：1996 年 1 月

## 1014、如固牌

生产企业：河南神火煤电股份有限公司

产 地：河南永城

产品名称：重熔用铝锭（AL99.70）

注册商标：如固

产品标识：（如图）



外形尺寸：约 750\*174\*76 毫米

块 重：约 20KG

捆 重：约 1080KG

每交割单位（25 吨）：23 捆组成

包装材料：0.9×32 毫米钢带，表面作防锈处理。“#”字形打捆，捆扎坚固。

执行标准：合约规定要求

注册时间：1996 年 1 月

产 地：新疆昌吉州准东经济技术开发区五彩湾工业园

产品名称：重熔用铝锭（AL99.70）

注册商标：如固

产品标识：（如图）



外形尺寸：约 800\*175\*90 毫米

块 重：约 20KG

捆 重：约 1080KG

每交割单位（25 吨）：23 捆组成

包装材料：0.9×32 毫米钢带，表面作防锈处理。“#”字形打捆，捆扎坚固。

执行标准：合约规定要求

注册时间：2016 年 10 月

产 地：新疆昌吉州准东经济技术开发区五彩湾工业园

产品名称：重熔用铝锭（AL99.70）

注册商标：如固

产品标识：（如图）



外形尺寸：约 825\*188\*105 毫米

块 重：约 25KG

捆 重：约 1100KG

每交割单位（25 吨）：23 捆组成

包装材料：0.9×32 毫米钢带，表面作防锈处理，“#”型打捆，捆扎坚固。

执行标准：合约规定要求

## 1016、华光牌

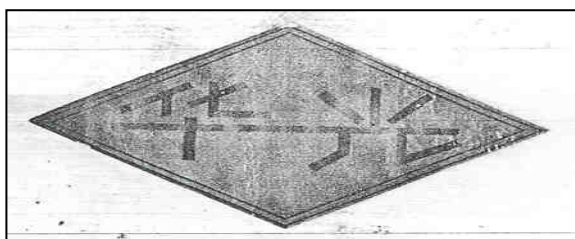
生产企业：中国铝业股份有限公司

产地：贵州贵阳

产品名称：重熔用铝锭

产品商标：华光牌

产品标识（如图）：



外形尺寸：740×180×88mm

块    重： 20±2KG

捆    重\*：约 1080 KG

每    捆：54 块

每交割单位（25 吨）\*：约 23 捆组成

包装材料：0.9×32mm 钢带，表面作防锈处理。“#”字形打捆，捆扎坚固

执行标准：合约规定要求

注册日期：1997 年 6 月

## 1018、云铝牌

生产企业：云南铝业股份有限公司

产地：云南呈贡

产品名称：重熔用铝锭

产品商标：云铝牌

产品标识（如图）：



外形尺寸：805×180×90 mm

块 重：20±2KG

捆 重\*：约 1000 KG

每 捆：54 块

每交割单位（25 吨）\*：约 25 捆组成（20±2KG 锭型）

包装材料：0.9×32 mm 钢带，表面作防锈处理。“#”字形打捆，捆扎坚固

执行标准：合约规定要求

注册日期：1999 年 11 月

生产企业：云南铝业股份有限公司下属曲靖云铝消鑫铝业有限公司

产 地：云南省曲靖市沾益区白水镇

产品名称：重熔用铝锭

注册商标：云铝

产品标识：（如图）



外形尺寸：约 820\*190\*105 毫米

块 重：约 25KG

捆 重：约 1100KG

每交割单位（25 吨）：23 捆组成

包装材料：0.9×32 毫米钢带，表面作防锈处理，“#”型打捆，捆扎坚固。

执行标准：合约规定要求

注册日期：2021 年 1 月

1019、黔星牌

生产企业：遵义铝业股份有限公司

产地：贵州遵义

产品名称：重熔用铝锭

产品商标：黔星牌

规格一：

产品标识（如图）：



外形尺寸：805×184×85 mm

块 重：20±2KG

捆 重：约 1080KG

每 捆：54 块

每交割单位（25 吨）\*：约 23 捆组成

包 装：0.9×32mm 表面作防锈处理的钢带“#”字形打捆，捆扎坚固

执行标准：合约规定要求

注册日期：2000 年 7 月

规格二：

产品标识：（如图）



外形尺寸：约 834\*191\*110 毫米

块 重： 约 25KG

捆 重： 约 1100KG

每捆块数：44

每交割单位（25 吨）：约 23 捆组成

包装材料：0.9×32 毫米钢带，表面作防锈处理。“#”字形打捆，捆扎坚固。

执行标准：合约规定要求

注册日期：2024 年 1 月

## 1020、万基牌

生产企业：河南万基铝业股份有限公司

产地：河南洛阳

产品名称：重熔用铝锭

产品商标：万基牌

产品标识（如图）：



外形尺寸：805×184×85 mm

块 重：20±2KG

捆 重\*：约 1080KG

每 捆：54 块

每交割单位（25 吨）\*：约 23 捆组成

包 装：0.9×32 mm, 表面作防锈处理的钢带“#”字形打捆，捆扎坚固

执行标准：合约规定要求

注册日期：2000 年 7 月 26 日

## 1025、AAC 牌

生产企业：四川启明星铝业有限责任公司

产地：四川眉山

产品名称：重熔用铝锭

注册商标：AAC

产品标识：（如图）



**AAC** 重熔用铝锭

启明星铝业 批号: 23091921 捆号: 005  
Lot Number Pallet

计量员: 吴兵 净重: 1035 kg 块数: 54 AL 99.70  
Weighted By Net Weight Piece GB/T1196-2017

230 02 04 230919 2 1 54 005 10350

四川启明星铝业有限责任公司 产地: 四川眉山  
Sichuan Aostar Aluminium Co. Ltd Origin: Meishan Sichuan TEL: 028-38562570

**AAC** 重熔用铝锭合格证  
Certificate of Unalloyed Aluminium Ingots for Remelting

牌 号 Grade	Al99.70	执行标准 Standard	GB/T1196-2008
检验号	检 11		
四川启明星铝业有限责任公司 Sichuan Aostar Aluminium Co., Ltd.			Tel: 028-38562570 Fax: 028-38562529

外形尺寸：815\*170\*65 mm

块 重：20±2KG

捆 重：约 1080 KG

每 捆：54 块

每交割单位（25 吨）：约 23 捆组成

包装材料：0.9×32 mm 钢带，表面作防锈处理。“#”字形打捆，捆扎坚固。

执行标准：合约规定要求

注册日期：2005 年 9 月

## 1026、豫港龙泉牌

生产企业：河南豫港龙泉铝业有限公司

产地：河南伊川

产品名称：重熔用铝锭

注册商标：豫港龙泉

产品标识：（如图）



外形尺寸：795\*180\*85 mm

块 重：20±2KG

捆 重：约 1075 KG

每 捆：54 块

每交割单位（25 吨）：约 23 捆组成

包装材料：0.9×32 mm 钢带，表面作防锈处理。

“#”字形打捆，捆扎坚固。

执行标准：合约规定要求

注册日期：2005 年 9 月

## 1027、ZF 牌

生产企业：山西兆丰铝电有限责任公司（原山西兆丰铝业有限责任公司）

产地：山西阳泉

产品名称：重熔用铝锭

注册商标：ZF

产品标识：（如图）



外形尺寸：760\*180\*90 mm

块 重：20±2KG

捆 重：约 1080 KG

每 捆：54 块

每交割单位（25 吨）：约 23 捆组成

包装材料：0.9×32 mm 钢带，表面作防锈处理。“#”字形打捆，捆扎坚固。

执行标准：合约规定要求

注册日期：2006 年 11 月

1029、BHL 牌

生产企业：青海百河铝业有限责任公司

产地：青海西宁

产品名称：重熔用铝锭

注册商标：BHL

产品标识：（如图）



自 2020 年 11 月 29 日起，使用原产品标识的产品不得生成标准仓单。此前已生成的标准仓单，可继续流转直至仓单注销。



外形尺寸：780\*190\*80 mm

块    重：20±2KG

捆    重：约 1100 KG

每    捆：54 块

每交割单位（25 吨）：约 23 捆组成

包装材料：0.9×32 mm 钢带，表面作防锈处理。“#”字形打捆，捆扎坚固。

执行标准：合约规定要求

注册日期：2008 年 11 月

## 1030、H&H 牌

生产企业：内蒙古霍煤鸿骏铝电有限责任公司

产地：内蒙古霍林郭勒

产品名称：重熔用铝锭

注册商标：：H&H

25KG 规格：

产品名称：重熔用铝锭（AL99.70）

注册商标：H&H

产品标识：（如图）



外形尺寸：约 825\*185\*100 毫米

块 重：约 25KG

捆 重：约 1100KG

每交割单位（25 吨）：23 捆组成

包装材料：0.9×32 毫米钢带，表面作防锈处理。“#”字形打捆，捆扎坚固。

执行标准：合约规定要求

注册日期：2017 年 11 月

20KG 规格:

产品名称: 重熔用铝锭 (AL99.70)

注册商标: H&H

产品标识: (如图)



外形尺寸: 约 805\*184\*90 毫米

块 重: 约 20KG

捆 重: 约 1060KG

每交割单位 (25 吨): 24 捆组成

包装材料: 0.9×32 毫米钢带, 表面作防锈处理。 “#” 字形打捆, 捆扎坚固。

执行标准: 合约规定要求

注册日期: 2009 年 2 月

## 1031、CHALCO 牌

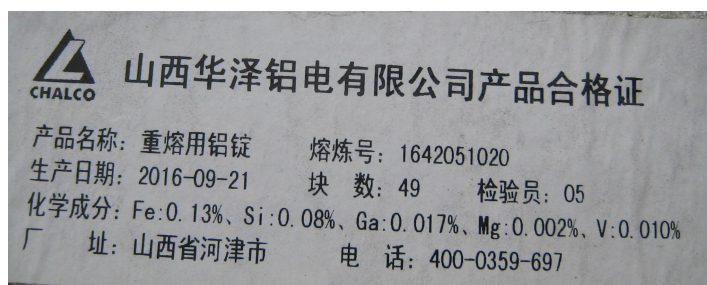
生产企业：中铝山西新材料有限公司(原山西华泽铝电有限公司)

产地：山西河津

产品名称：重熔用铝锭

注册商标：CHALCO

产品标识：（如图）



（使用上图标识的产品自 2020 年 10 月 9 日起不得生产标准仓单，原已生成的标准仓单可继续使用直至注销。）



外形尺寸：740\*165\*90 mm

块 重：20±2 KG

捆 重：约 980 KG

每 捆：49 块

每交割单位（25 吨）：约 25 捆组成

包装材料：0.9×32 mm 钢带，表面作防锈处理。“#”字形打捆，捆扎坚固。

执行标准：合约规定要求

注册时间：2009 年 10 月

# 1034、桥铝牌

生产企业：青海桥头铝电有限责任公司

产 地：青海西宁

产品名称：重熔用铝锭（AL99.70）

注册商标：桥铝

产品标识：（如图）



外形尺寸：约 800\*180\*90 毫米

块 重：约 20 KG

捆 重：约 1100 KG

每交割单位（25 吨）：23 捆组成

包装材料：0.9×32 毫米钢带，表面作防锈处理。 “#” 字形打捆，捆扎坚固。

执行标准：合约规定要求

注册时间：2016 年 5 月

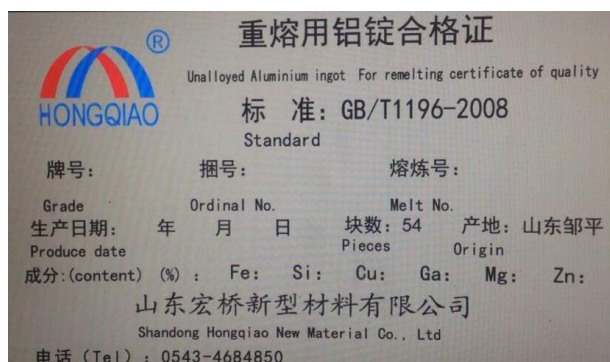
## 1035、HONGQIAO 牌

生产企业：山东宏桥新型材料有限公司

产 地：山东邹平

产品名称：重熔用铝锭（AL99.70）

注册商标：HONGQIAO



产品标识：（如图）

外形尺寸：约 800\*180\*90 毫米

块 重：约 20 KG

捆 重：约 1080 KG

每交割单位（25 吨）：23 捆组成

包装材料：1×32 毫米钢带，表面作防锈处理。“#”字形打捆，捆扎坚固。

执行标准：合约规定要求

注册时间：2016 年 7 月

## 1036、HAL 牌

生产企业：黄河鑫业有限公司

产 地：青海西宁

产品名称：重熔用铝锭（AL99.70）

注册商标：HAL

产品标识：（如图）



规格一：



外形尺寸：约 805\*185\*85 毫米

块 重：约 20 KG

捆 重：约 1100 KG

每交割单位（25 吨）：23 捆组成

包装材料：0.9×32 毫米钢带，表面作防锈处理。“#”字形打捆，捆扎坚固。

执行标准：合约规定要求

注册时间：2016 年 8 月

规格二：



外形尺寸：约 825\*190\*110 毫米

块 重： 约 25KG

捆 重： 约 1100KG

每捆块数：44

每交割单位（25 吨）：约 23 捆组成

包装材料：0.9×32 毫米钢带，表面作防锈处理。“#”字形打捆，捆扎坚固。

执行标准：合约规定要求

注册时间：2023 年 8 月

## 1037、JJYS 牌

生产企业：宁夏宁创新材料科技有限公司（原中宁县锦宁铝镁新材料有限公司）

产 地：宁夏中宁

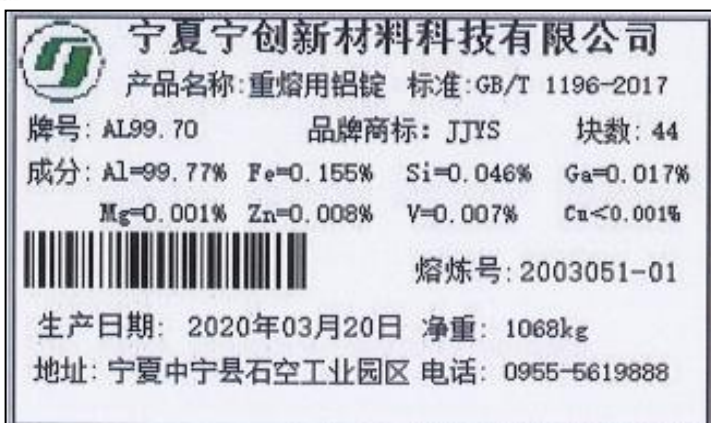
产品名称：重熔用铝锭（AL99.70）

注册商标：JJYS

产品标识：（如图）



（使用上图标识的产品自 2020 年 10 月 9 日起不得生产标准仓单，原已生成的标准仓单可继续使用直至注销。）





外形尺寸：约 825\*190\*105 毫米

块 重：约 25 KG

捆 重：约 1100 KG

每交割单位（25 吨）：23 捆组成

包装材料：0.9×32 毫米钢带，表面作防锈处理。“#”字形打捆，捆扎坚固。

执行标准：合约规定要求

注册时间：2017 年 10 月

## 1038、兰江牌

生产企业：内蒙古锦联铝材有限公司

产 地：内蒙古霍林郭勒

产品名称：重熔用铝锭（AL99.70）

注册商标：兰江

产品标识：（如图）



外形尺寸：约 825\*190\*105 毫米

块 重：约 25 KG

捆 重：约 1100 KG

每交割单位（25 吨）：约 23 捆组成

包装材料：0.9×32 毫米钢带，表面作防锈处理。“#”字形打捆，捆扎坚固。

执行标准：合约规定要求

注册时间：2018 年 7 月

## 1039、蒙泰牌

注册企业：鄂尔多斯市蒙泰铝业有限责任公司

产地：内蒙古自治区鄂尔多斯市达拉特旗三响梁工业园区

产品名称：重熔用铝锭（AL99.70）

注册商标：蒙泰

产品标识：（如图）



外形尺寸：约 820\*200\*100 毫米

块重：约 20KG

捆重：约 1080KG

每交割单位（25 吨）：23 捆组成

包装材料：0.9×32 毫米钢带，表面作防锈处理，“井”型打捆，捆扎坚固。

执行标准：合约规定要求

注册时间：2022 年 11 月

## 1040、“临铝”牌

注册企业：甘肃省临洮铝业有限责任公司

产 地：甘肃省临洮县玉井镇番寺坪村

产品名称：重熔用铝锭（AL99.70）

注册商标：临铝

产品标识：（如图）

<b>临 铝</b> 甘肃省临洮铝业有限责任公司	
Gansu Lintao Aluminium Co., Ltd.	
企业通过ISO9001:2015质量体系认证 生产执行标准:GB/T 1196-2017	
产品名称: <b>重熔用铝锭</b>	产品品级: <b>AL99.70</b>
熔 炼 号: <b>20230223-001</b>	块 数: <b>54</b> 块
净 重: <b>1289.0</b> Kg	生产日期: <b>2023-02-22</b>
	
251 02 04 230223 0154001 12890	
地址: 甘肃省临洮县玉井镇番寺坪村	电话: 0932-2371000



外形尺寸：约 800\*185\*100 毫米

块 重：约 25KG

捆 重：约 1300KG

每交割单位（25 吨）：19 捆组成

包装材料：0.9×32 毫米钢带，表面作防锈处理，“#”型打捆，捆扎坚固。

执行标准：合约规定要求

注册时间：2023 年 6 月

1041、“埃斯塔”牌

注册企业：广元弘昌晟铝业有限责任公司

产地：四川广元市

产品名称：铝锭

注册商标：埃斯塔

产品标识：（如图）



外形尺寸： 约 800\*176\*96 毫米

块 重： 约 20 公斤

捆 重： 约 1100 公斤

每交割单位（25 吨）： 约 23 捆组成

包装材料： 0.9×32 mm 镀锌钢带，“#”型打捆，捆扎坚固。

执行标准： 合约规定要求

注册时间： 2025 年 8 月

## 1042、“QY”牌

注册企业：新疆其亚铝电有限公司

产地：新疆维吾尔自治区

产品名称：铝锭

注册商标：QY

产品标识：（如图）

<b>QDY 新疆其亚铝电有限公司</b>	
名称(Commodity): 重熔用铝锭	执行标准(Standard): GB/T1196-2023
牌号(Brand): A199.70	批号(Batch No): 0625
捆号(Bundle): 001	块数(Ingots): 44
净重(Kg)(Net weight): 1155	生产日期(Date): 20260108
检斤 (weighing): wangchaoyo	
 	
2530204260108062500111550	
地址(Add): 新疆维吾尔自治区吉木萨尔县五彩湾	
电话(Tel): 0994-6985998	



外形尺寸：约 820\*180\*110 毫米

块 重：约 25 公斤

捆 重：约 1100 公斤

每交割单位（25 吨）：约 23 捆组成

包装材料：0.9×32 毫米钢带，表面作防锈处理，“#”型打捆，捆扎坚固。

执行标准：合约规定要求

注册时间：2026 年 1 月

## 1043、“吉利百矿”牌

注册企业：吉利百矿集团有限公司

生产企业：广西田林百矿铝业有限公司

产地：广西田林

产品名称：重熔用铝锭

注册商标：吉利百矿

产品标识：（如图）



外形尺寸：约 805\*180\*100 毫米

块 重：约 20 公斤

捆 重：约 1100 公斤

每交割单位（25 吨）：约 23 捆组成

包装材料：0.9×32 毫米钢带，表面作防锈处理，“#”型打捆，捆扎坚固。

执行标准：合约规定要求

注册企业：吉利百矿集团有限公司

生产企业：广西隆林百矿铝业公司

产地：广西隆林

产品名称：重熔用铝锭

注册商标：吉利百矿

产品标识：（如图）



吉利百矿集团有限公司

广西隆林百矿铝业有限公司

名称(Commodity): 重熔用铝锭

执行标准(Standard): GB/T 1196-2023

牌号(Brand): A1.99.70

批号(Batch No): 3461

捆号(Bundle): 001

块数(Ingots): 54

净重(Kg)(Netweight): 1110

生产日期(Date): 2025/12/9



2560204251209346100111100

地址(Add): 隆林各族自治县平班镇登高工业园区



外形尺寸：约 805\*180\*100 毫米

块重：约 20 公斤

捆重：约 1100 公斤

每交割单位（25 吨）：约 23 捆组成

包装材料：0.9×32 毫米钢带，表面作防锈处理，“#”型打捆，捆扎坚固。

执行标准：合约规定要求

注册时间：2026 年 1 月

## 2001、PORTLAND 牌

生产企业：美铝澳大利亚有限责任公司

产地：Portland Smelter, Madeira Packet Rd, Private Mail Bag 1, Portland, Victoria, Australia

产品名称：重熔用铝锭

注册商标：PORTLAND

产品标识：（如图）



外形尺寸：750\*180\*110 mm

块    重：22.5KG

捆    重：约 990 KG

每    捆：44 块

每交割单位（25 吨）：约 25 捆组成

包装材料：钢带，“#”字形打捆，捆扎坚固。

注册日期：2009 年 4 月

## 2002、RUSAL I 牌

生产企业：俄罗斯铝业联合公司

产地：俄罗斯伊尔库茨克（北乌拉尔铝业伊尔库茨克铝冶炼厂）

产品名称：重熔用铝锭（AL 99.70）

注册商标：RUSAL I

产品标识：（如图）



  
347570704410221025

  
**RUSAL I**  
WORKS: 666034, Industrialnaya, 4  
Shelekhov, Irkutsk region, Russia  
  
Дата изготовления  
Manufacturing date  
**09.02.2014**  
  
Made in Russian Federation

**Primary aluminium in ingots**  

Марка Grade	<b>A8</b>	(Al 99.80% min)
Спец Spec	<b>ГОСТ 11069 -2001</b>	
Партия № Heat #	<b>34 757</b>	
Пакет № Bundle #	<b>7</b>	
Чушек Ingots	<b>44</b>	
Масса нетто NET	<b>1022</b>	кг kg
Масса брутто GROSS	<b>1025</b>	кг kg

外形尺寸：740\*170\*114 毫米

块 重：约 22 KG

捆 重：约 1000 KG

每交割单位（25 吨）：25 捆组成

包装材料：32×1 毫米钢带，表面作防锈处理。“#”字形打捆，捆扎坚固。

注册时间：2011 年 10 月

## 2003、RUSAL KH 牌

注册企业：俄罗斯铝业联合公司

产地：俄罗斯萨扬诺戈尔斯克（俄铝萨扬诺戈尔斯克铝冶炼厂）

产品名称：重熔用铝锭（AL 99.70）

注册商标：RUSAL KH

产品标识：（如图）



外形尺寸：700\*153\*115 毫米

块 重：约 22 KG

捆 重：约 970KG

每交割单位（25 吨）：26 捆组成

包装材料：32×1 毫米钢带，表面作防锈处理。“#”字形打捆，捆扎坚固。

注册时间：2011 年 10 月